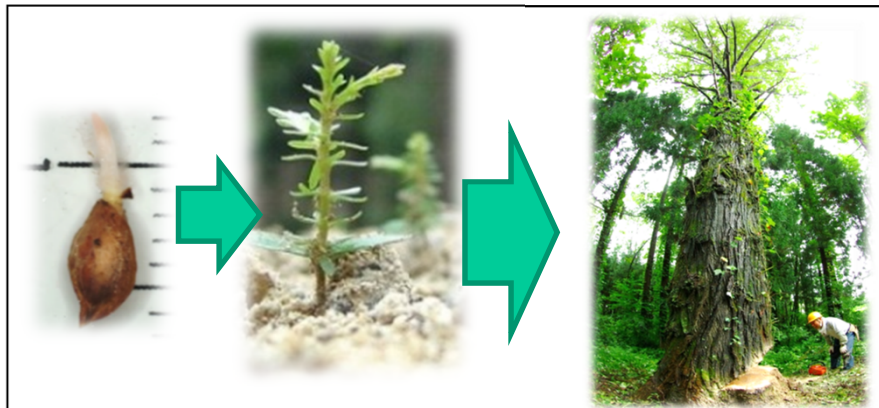


受験生の皆さんへ

『植物個体呼吸の法則 —なぜ陸上植物は巨大化したか？—』

山形大学農学部森林科学コース

教授 森 茂太 (MORI, Shigeta)



なぜ植物は変動環境を乗り越えられたか？ 巨大化の秘密はここにあるのです。



根の掘り出し、
個体呼吸測定の様子

内容；

一つの例外もなく、すべての生物は呼吸により生命を維持します。なかでも、植物は呼吸によって芽生え～巨木まで1兆倍の重さに成長します。

私たちは、芽生え～巨木の根を含む個体全体の呼吸を正確・簡単に測定する方法を作りました。地上と地下部の呼吸バランスなどの全身(システム)制御を検討します。

コケ類、野菜、樹木まであらゆる植物の個体呼吸を測定し、水中から進化した陸上植物巨大化の謎をさぐりませんか？

専門分野：メタボリックエコロジー、個体生理学

自己紹介：生命について考えてみませんか？

連絡先： ☎/Fax 0235(28)2943

e-mail : morishigeta@tds1.tr.yamagata-u.ac.jp

